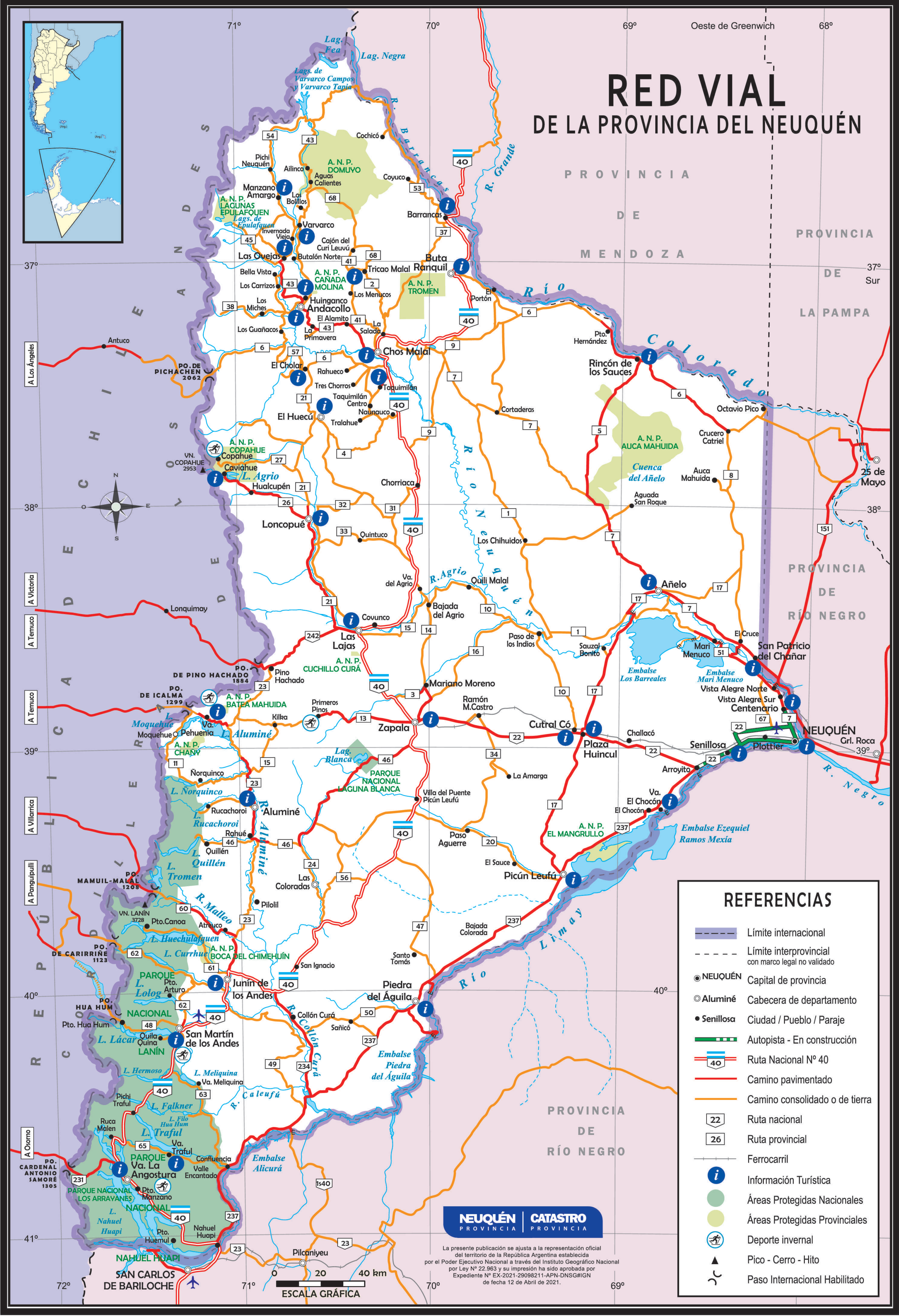


RED VIAL DE LA PROVINCIA DEL NEUQUÉN



REFERENCIAS

- Límite internacional
- Límite interprovincial con marco legal no validado
- NEUQUÉN Capital de provincia
- Aluminé Cabecera de departamento
- Senillosa Ciudad / Pueblo / Paraje
- Autopista - En construcción
- Ruta Nacional N° 40
- Camino pavimentado
- Camino consolidado o de tierra
- Ruta nacional
- Ruta provincial
- Ferrocarril
- Información Turística
- Áreas Protegidas Nacionales
- Áreas Protegidas Provinciales
- Deporte invernal
- Pico - Cerro - Hito
- Paso Internacional Habilitado

NEUQUÉN | CATASTRO
PROVINCIA PROVINCIA

La presente publicación se ajusta a la representación oficial del territorio de la República Argentina establecida por el Poder Ejecutivo Nacional a través del Instituto Geográfico Nacional por Ley N° 22.963 y su impresión ha sido aprobada por Expediente N° EX-2021-29098211-APN-DNSG#IGN de fecha 12 de Abril de 2021.

ESCALA GRÁFICA
0 20 40 km

- Use siempre tapabocas**
- Respete los 2 mts. de distanciamiento**
- Evite los grupos**
- Tosa sobre el pliegue del codo**
- Mantenga la higiene en sus manos**
- No arroje residuos**
- Ventile los ambientes**

NEUQUÉN ESTU DESTINO
PATAGONIA ARGENTINA

NEUQUÉN DESTINO SEGURO Y RESPONSABLE

NEUQUÉN PROVINCIA JUNTOS PODEMOS MÁS

